

Technisches Datenblatt

MC10-AO2



SCHAKO Group

1 Einführung

Die in diesem Dokument enthaltene Erweiterungskarte eignet sich für folgende Produktgruppen:

- Laborabzugsregler (z.B. FC400)
- Laborabzugsüberwachung (z.B. FM400)
- Volumenstromregler (z.B. VAV400)

MC10 Erweiterungskarten sind herstellerspezifisch und können nur in den genannten Produktgruppen verwendet werden. Sie können ersetzt, entfernt und hinzugefügt werden, müssen aber mit dem jeweiligen Gerät kompatibel sein. Dadurch kann das Gerät mehr Funktionen unterstützen, als es ursprünglich bietet. Die Parameter können mit einem PC oder Laptop sowie der SCHNEIDER Inbetriebnahme Software PC4500 in der jeweiligen Produktgruppe überprüft und angepasst werden.



Hinweis: Anschluss der Erweiterungskarte

Ziehen Sie immer den Netzstecker oder trennen Sie das Gerät vom Netz, vor dem ein- / oder ausstecken der Erweiterungskarte.

W0022



Hinweis: Sachschäden durch elektrostatische Aufladung

Die Elektronik der MC10-AO2 kann durch elektrostatische Aufladung beschädigt werden. Vermeiden Sie direktes Berühren der Bauelemente und Leiterbahnen auf den Platinen. Führen Sie vor dem Berühren einen Potentialausgleich durch, indem Sie metallische Oberflächen berühren. Die Oberflächen müssen geerdet sein, damit ein Potentialausgleich möglich ist.

W0048

2 Erweiterungskarte Typ MC10-AO2

Technische Daten	
Spannungsversorgung	über den Steckplatz der Basisplatine
Anzahl Ausgänge	2, galvanisch getrennt
Spannungsbereich	0 V bis 10 V DC, frei programmierbar
Auflösung	10 Bit
Reaktionszeit	< 1 ms
Maximale Strombelastung pro Ausgang	10 mA @ 1 kΩ
Bürde	1 kΩ @ 10 V DC
Überspannungs- und Verpolschutz	± 30 V AC/DC
Leiterquerschnitt starr/flexibel	0,2 mm ² bis 2,5 mm ²
Bestellschlüssel	
MC10-AO2	Erweiterungskarte 2x Analogausgang

Tabelle 1: Technische Daten MC10-AO2

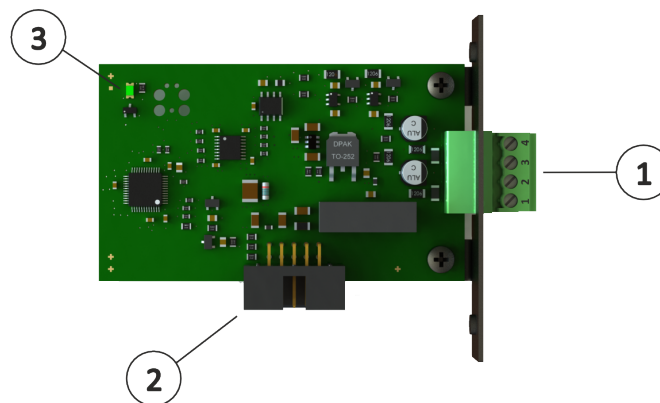
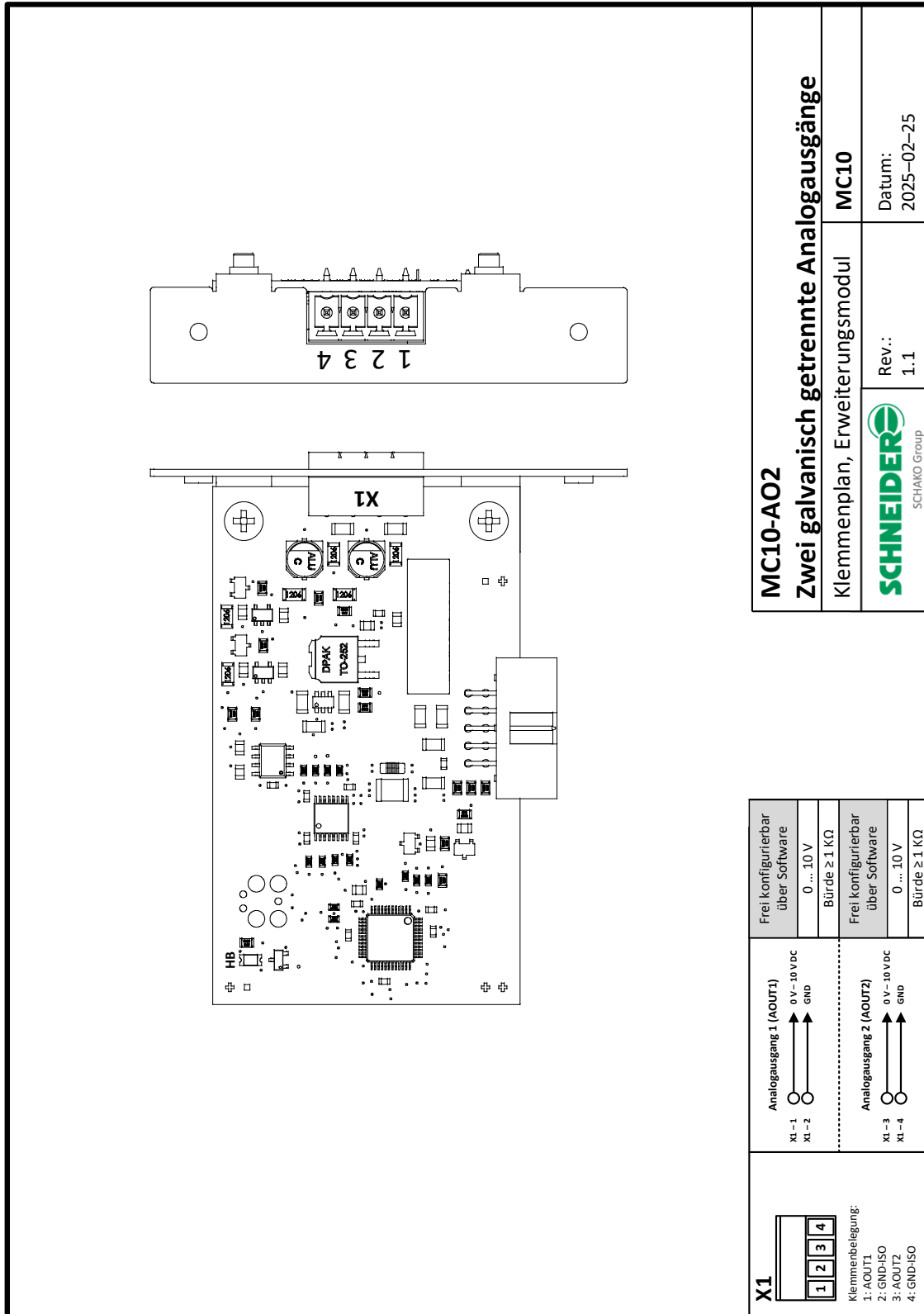


Abbildung 1: Übersicht MC10-AO2

Nr.	Funktion	Bedeutung
1	Klemme X1	2x Analogausgang (AOUT/GND)
2	MC10	Erweiterungssteckplatz MC10
3	HB-LED	Betriebszustandsanzeige

Tabelle 2: Legende MC10-AO2

3 Klemmenplan MC10-AO2





Die Inhalte und Angaben dieses Datenblattes wurden nach bestem Wissen und entsprechend dem aktuellen Stand der Technik (technische Änderungen vorbehalten) erarbeitet. Es gilt die jeweils gültige Fassung. Die ausgewiesenen Eigenschaften der SCHNEIDER Produkte basieren auf dem Einsatz der in dieser Dokumentation empfohlenen Produkte. Abweichende Gegebenheiten und Einzelfälle sind nicht berücksichtigt, sodass eine Gewährleistung und Haftung nicht übernommen werden kann.

Stand: Februar 2025

Version: 02/2025

Sie haben noch Fragen? Wir freuen uns auf Ihre Nachricht:

Tel. +49 6171 88479-0

info@schneider-elektronik.de