

Technisches Datenblatt

MC10-DO3

1 Einführung

Die in diesem Dokument enthaltene Erweiterungskarte eignet sich für folgende Produktgruppen:

- Laborabzugsregler (z.B. FC400)
- Laborabzugsüberwachung (z.B. FM400)
- Volumenstromregler (z.B. VAV400)

MC10 Erweiterungskarten sind herstellerspezifisch und können nur in den genannten Produktgruppen verwendet werden. Sie können ersetzt, entfernt und hinzugefügt werden, müssen aber mit dem jeweiligen Gerät kompatibel sein. Dadurch kann das Gerät mehr Funktionen unterstützen, als es ursprünglich bietet. Die Parameter können mit einem PC oder Laptop sowie der SCHNEIDER Inbetriebnahme Software PC4500 in der jeweiligen Produktgruppe überprüft und angepasst werden.



Hinweis: Anschluss der Erweiterungskarte

Ziehen Sie immer den Netzstecker oder trennen Sie das Gerät vom Netz, bevor Sie mit dem Ein- oder Ausbau der Erweiterungskarte beginnen.

W0022



Hinweis: Sachschäden durch elektrostatische Aufladung

Die Elektronik der MC10-DO3 kann durch elektrostatische Aufladung beschädigt werden. Vermeiden Sie direktes Berühren der Bauelemente und Leiterbahnen auf den Platinen. Führen Sie vor dem Berühren einen Potentialausgleich durch, indem Sie metallische Oberflächen berühren. Die Oberflächen müssen geerdet sein, damit ein Potentialausgleich möglich ist.

W0048

2 Erweiterungskarte Typ MC10-DO3

Technische Daten	
Spannungsversorgung	über den Steckplatz der Basisplatine (24 V DC)
Anzahl Ausgänge	3 Relais
Kontaktart	Arbeitskontakt (Schließer)
Nennspannung	24 V AC / 24 V DC
Nennstrom	3 A, externe Absicherung erforderlich
Nennlast	Maximal 300 W (resistiv)
Leiterquerschnitt (starr/flexibel)	0,2 bis 2,5 mm ²
Bestellschlüssel	
MC10-DO3	Erweiterungskarte - 3x Digitalausgang

Tabelle 1: Technische Daten MC10-DO3

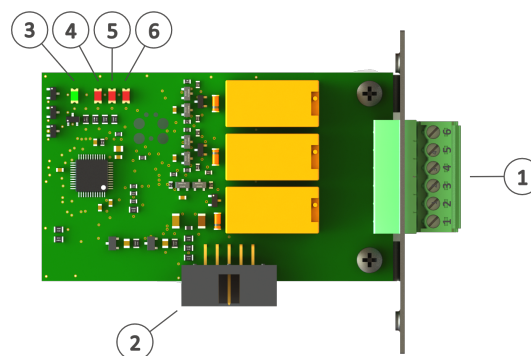
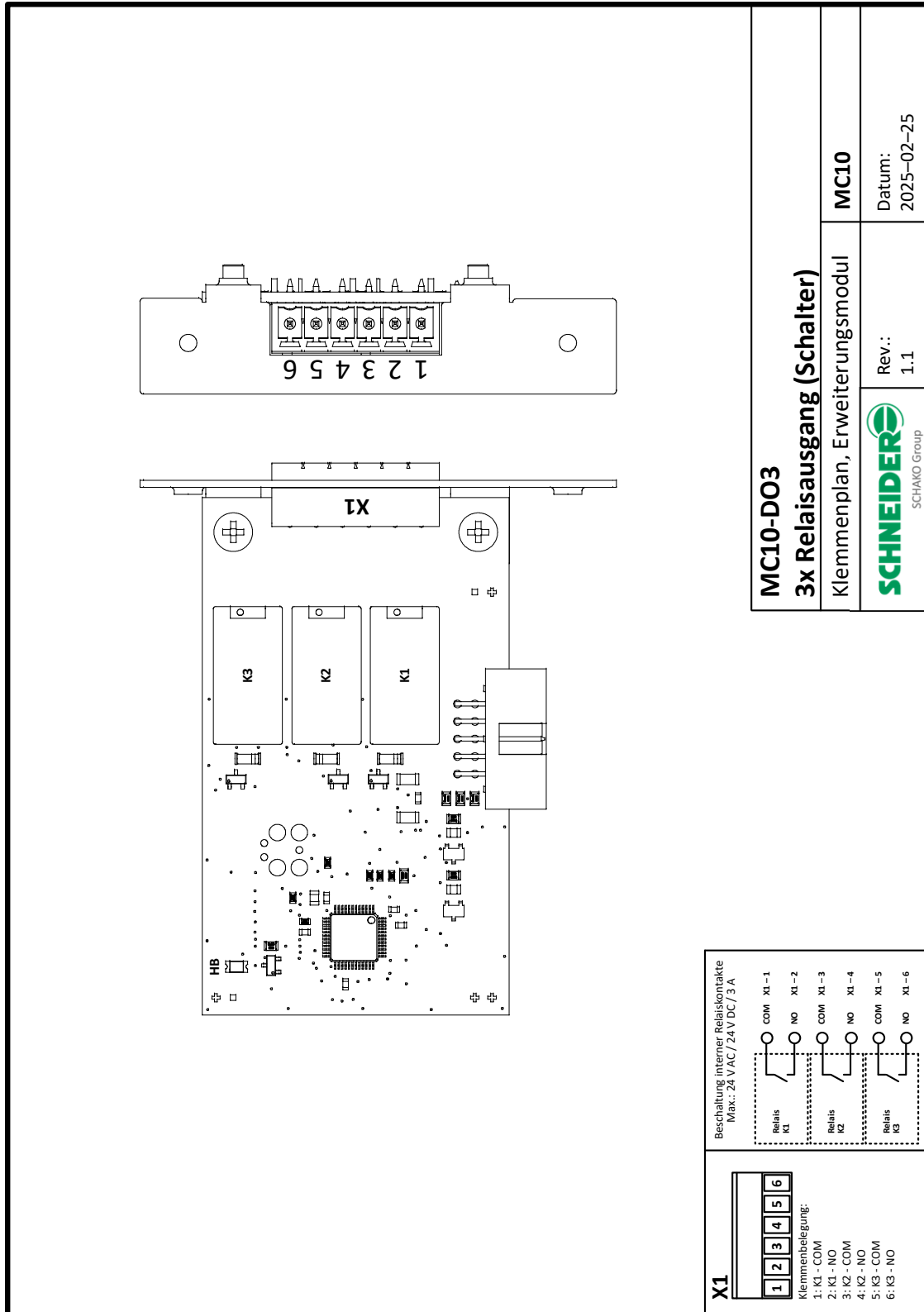


Abbildung 1: Übersicht MC10-DO3

Nr.	Funktion	Bedeutung
1	Klemme X1	3x Digitalausgang (COM / NO)
2	MC10	Erweiterungssteckplatz MC10
3	HB-LED	Betriebszustandsanzeige
4	LED-Relais K1	Zustandsanzeige für Relais K1
5	LED-Relais K2	Zustandsanzeige für Relais K2
6	LED-Relais K3	Zustandsanzeige für Relais K3

Tabelle 2: Legende MC10-DO3

3 Klemmenplan MC10-DO3





Die Inhalte und Angaben dieses Datenblattes wurden nach bestem Wissen und entsprechend dem aktuellen Stand der Technik (technische Änderungen vorbehalten) erarbeitet. Es gilt die jeweils gültige Fassung. Die ausgewiesenen Eigenschaften der SCHNEIDER Produkte basieren auf dem Einsatz der in dieser Dokumentation empfohlenen Produkte. Abweichende Gegebenheiten und Einzelfälle sind nicht berücksichtigt, sodass eine Gewährleistung und Haftung nicht übernommen werden kann.

Stand: Februar 2025

Version: 02/2025

Sie haben noch Fragen? Wir freuen uns auf Ihre Nachricht:

Tel. +49 6171 88479-0

info@schneider-elektronik.de